

Ipašnieku kategorija P

I Uz zemes gabala atrodošos celtnu īpašnieki

[illegible][illegible][illegible]

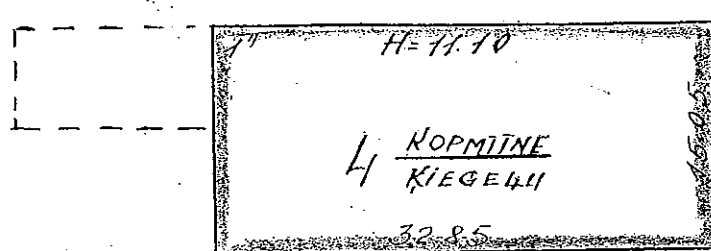
IV Uz zemes gabala atrodošās celtnes

Nr. līters	Celtnes nosaukums	Materiāls		Stāvu skaits	Apbūvēt. laukums m <sup>2</sup>	Augstums	Tilpums m <sup>3</sup>	Atjaunošanas vērtība rubl.	Nolietošā mās %	Pašreizējā vērtība rubl.
		sienu	jumta							
1	Kopmītne	Kieģaļi	570,3	1	495,4	11,1	5504	2. Bilances		
2	placis	dz. b. parke	—	1	(494,4)	2,7	1335	vērtība		29659,15 Ls
	lietveņi				14,4					
			Kopā		570,3		6839			29659,15 Ls

V Ēku un izbūvju vērtības rubļos

Nosaukums	Atjaunošanas vērtība	Pašreizējā vērtība	Atjaunošanas vērtība	Pašreizējā vērtība	Atjaunošanas vērtība	Pašreizējā vērtība	Atjaunošanas vērtība	Pašreizējā vērtība
Pamatceltnes								
Palīgceltnes								
Izbūves								
KOPA		29659,15						
	1993 g. 10.11		199— g. —		199— g. —		199— g. —	
Izpildīja	Rizplāns							
Pārbaudīja								

# BŪVES NOVIENTNĒS SHĒMA



*Smilšu iela*

Mērogs 1:500

VI. Celtnes atsevišķo daļu (pagraba, puspagraba, mezonīna, jumta stāva) tehniskais apraksts.  
Техническая характеристика отдельных частей строения (подвала, полуподвала, мезонина, мансарды)

[illegible]

## VII. Celtnes piebūvju tehniskais apraksts

### Техническая характеристика пристроек к строению

[illegible]

1993 г./г. « 10 » 11

197\_\_г./г. «\_\_» \_\_\_\_\_

197 г./г. «\_\_\_\_\_» \_\_\_\_\_

**Tehnikis-inventarizators**  
**Техник-инвентаризатор**

Контролеріс  
Контролер

Prīekšnieks  
Начальник

VIII. Atzīmes par tekošo pārmaiņu reģistrāciju  
Отметка о внесении текущих изменений

ПАМАТCELТНЕС КАРТИЕ  
КАРТОЧКА НА ОСНОВНОЕ СТРОЕНИЕ.

2. Форма — Форма 2

Cēlnes īpašnieku un lietotāju kategorija Категория владельцев и пользователей строения	№ <u>4</u>	Grupa (kvartāls) Группа (квартал)
	pēc plāna — по плану	Grunts (fonds) Грунт (фонд)
<u>Smilšm</u>	Ielā улица	Pilsēta <u>Līvānu</u> Город
№ <u>3</u>		Rajons <u>Preiļu</u> Район
		19 <u>93</u> g./г. <u>16</u> <u>11</u>

I. Vispārīgās ziņas par celtni  
Общие сведения по строению

1. Namīpašnieks  
Домовладелец Līvāni melioratīvās celtnības valdījumam
2. Lietotājs  
Пользователь —
3. Celtnes pamatuzdevums  
Основное назначение строения Корпус для
4. Celtnes galv. liet. veids  
Главный вид использования строения 1980
5. Celšanas gads  
Год постройки I
6. Stāvu skaits  
Этажность IV
- Vai bez tam ir: a) pagrabs, b) puspagrabs, c) mezonīns,  
d) mansards, e) jumta izbūve
- Имеется ли в строении: а) подвал, б) полуподвал, в) ме-  
зонин, г) мансарда, д) светелка
8. Celtnes kvalitāte  
Качество строения Великолепная
9. Kapitālā grupa  
Группа капитальности
10. Vidējā dzīvokļu platība  
Средняя жил. площадь
11. Vid. dzīv. augstums  
Средняя высота жил. площади
12. I. stāva izlietošana  
Использование I этажа
- 13.
- 14.
- 15.
- 16.

II. Celtnes labierīcības (uzrādīt jā, nē)  
 Благоустройство строения (указать да, нет).

Elektr. apgāism. Электросв.	Ūdensvads Водопровод	Kanalizācija Канализация	Vannuskaits ar krāsniņām — Число ванн с колонками		Siltumvads Теплотель	Gāze Газ	Telefons Телефон	Radio (transl.) Радио (трансляция)	Televīzija Телевизия	Apkureināšana — Отопление				Ventilācija Вентиляция	Lifti — Лифты		
			maiskas дрова- ными	gāzes газо- выми						krāsns печное	centrālā центр- пальное	kaloriferu калориф- ерное	siltum- vadu теплотель		pasāžieru пассажи- рские	preču грузо- вые	
1	2	3	4	5	6	7	8	9	10	11	12	13	14	15	16	17	18
ja	ja	ja	-	-		ja	ja	ja	-	-	ja	-	-	ja	-	-	

III. Cēltnes pamatdaļas, atsevišķo daļu un piebūvju laukumu un tilpumu aprēķināšana  
Исчисление площадей и объемов основной и отдельных частей строения и пристроек

Nr. vai lit. pēc plāna № или литер по плану	Nosaukums Наименование	Laukumā aprēķinu formula pēc ātruses izmēriem Формула для подсчета площадей по наружному обмеру	Laukums (kv. m) Площадь (кв. м)	Augstums Высота	Tilpums (kub. m.) Объем (куб. м)
1	2	3	4	5	6
1	Korpmītne	$32,85 \times 15,05 + (5 \times 4 \times 0,25) + (10 \times 0,25 \times 0,38)$	495,9	11,10	5504
2	pagrabs	$32,85 \times 15,05$	494,4	2,70	1335
	Pievienojums	$2(2,80 \times 1,50) + 3,0 \times 2,0$	14,4		
			510,3		<del>6839</del> 6835



## Plāna eksplikācija

Celtnes Nr. 1

Rajons

Rīga

Pilsēta

Dobele

Grupa

Smilšu

Ielā Nr. 3

Grunts

Ieraksta datums	Stāvi	Dzīvokļu vai telpu Nr.	Istabu Nr.	Istabu nosaukumi	Tumša, pustumša	Faktiskā istabu izlietošana	Laukums pēc iekšējiem izmēriem m²					Istabu iekš. augstums no grīdas līdz griestiem
							derīgais kopā	no tā				
								apdzīvotais	kafetīnīca		palīglaikums	
1	2	3	4	5	6	7	8	9	10	11	12	13
10.11.93.		Pagrabs 1	1	zāle	zāle	pēc mēr.	80,7		80,7			2,4
			2	kafetīnīca		"	34,4		34,4			
			3	gaitenis		"	2,5		2,5			
			4	"		"	1,6		1,6			
			5	virtuve		"	8,6		8,6			
			6	bedrooma istaba		"	13,1		13,1			
			7	"		"	1,5		1,5			
			8	kāpņu telpa		"	5,6		5,6			
				kopā			148,0		148,0			
			9	bedrooma istaba		pēc mēr.	7,5				7,5	2,4
			10	"		"	6,9				6,9	
			11	gaitenis		"	6,0				6,0	
			12	gaitenis		"	6,6				6,6	
			13	pagrabs		"	7,2				7,2	
			14	"		"	6,7				6,7	
			15	"		"	7,0				7,0	
			16	"		"	7,0				7,0	
			17	gaitenis		"	6,0				6,0	
			18	pagrabs		"	7,4				7,4	
			19	"		"	6,9				6,9	
			20	"		"	6,5				6,5	
			21	"		"	13,4				13,4	
			22	"		"	6,8				6,8	
			23	"		"	38,8				38,8	
			24	kāpņu telpa		"	5,6				5,6	
			25	pagrabs		"	16,4				16,4	
			26	"		"	8,5				8,5	
			27	"		"	5,9				5,9	

Inventarizators

Inž. kontrolieris





## Plāna eksplikācija

Cellnei Nr. 1

Rajons

Preiļi

Pilsēta

Līvāni

Grupa

Smilšu

ielā Nr. 3

Grunts

Ieraksta datums	Stāvi	Dzīvokļu vai telpu Nr.	Istabu Nr.	Istabu nosaukumi	Tumša, pustumša	Faktiskā istabu izmērošana	Laukums pēc iekšējiem izmēriem m <sup>2</sup>					Istabu iekš. augstums no grīdas līdz griestiem
							derīgais kopā	no tā				
								apdzīvotais		raporu kopā	palīglaikums	
1	2	3	4	5	6	7	8	9	10	11	12	13
0.11.93	2		1	dzīvojamā telpa			18,8	18,8				2,0
			2	"		"	18,8	18,8				
			3	gaitenis		"	5,8				5,8	
			4	"		"	3,6				3,6	
			5	hale		"	37,6				37,6	
			6	piekarnīta		"	3,5				3,5	
			7	gaitenis		"	43,0				43,0	
			8	dzīvojamā telpa		"	17,9	17,9				
			9	"		"	18,3	18,3				
			10	"		"	12,5	12,5				
			11	gaitenis		"	5,6				5,6	
			12	virtuve		"	17,8				17,8	
			13	piekarnīta		"	8,0				8,0	
			14	gaitenis		"	1,5				1,5	
			15	divduru telpa		"	8,6				8,6	
			16	piekarnīta		"	8,5				8,5	
			17	"		"	2,2				2,2	
			18	"		"	2,3				2,3	
			19	gaitenis		"	3,7				3,7	
			20	hale		"	1,1				1,1	
			21	"		"	1,2				1,2	
			22	"		"	1,1				1,1	
			23	gaitenis		"	14,0				14,0	
			24	piekarnīta		"	13,4				13,4	
			25	gaitenis		"	2,3				2,3	
			26	piekarnīta		"	2,7				2,7	
			27	dzīvojamā telpa		"	17,6	17,6				
			28	"		"	18,2	18,2				
			29	"		"	18,8	18,8				
			30	piekarnīta		"	10,7				10,7	

Inventarizators

Inž.-kontrolieris



1	2	3	4	5	6	7	8	9	10	11	12	13
			31	gaitenis	ķeņi		3,0				3,0	
			32	komendga tadete	-1-		3,8				3,8	
			33	gaitenis	-1-		30,3				30,3	
	kopā		T	stāvē			376,2	140,9			235,3	
	II		1	dailejama	ķeņi		18,8	18,8				2,55
			2	"	"		18,3	18,3				
			3	"	"		18,6	18,6				
			4	"	"		18,5	18,5				
			5	"	"		18,5	18,5				
			6	"	"		18,2	18,2				
			7	"	"		18,5	18,5				
			8	resturē	"		18,5				18,5	
			9	dailejama	"		9,5				9,5	
			10	peļķekam	"		12,9				12,9	
			11	gaitenis			6,9				6,9	
			12	peļķekam	"		5,7				5,7	
			13	gaitenis	"		51,0				51,0	
			14	tadete	"		1,1				1,1	
			15	"	"		1,2				1,2	
			16	"	"		1,1				1,1	
			17	"	"		1,4				1,4	
			18	gaitenis	"		12,4				12,4	
			19	meģa mānā	"		13,3				13,3	
			20	gaitenis	"		2,4				2,4	
			21	tadete	"		2,5				2,5	
			22	dailejama	"		17,4	17,4				
			23	"	"		18,5	18,5				
			24	"	"		18,1	18,1				
			25	"	"		17,8	17,8				
			26	"	"		18,3	18,3				
			27	"	"		18,6	18,6				
	kopā		II	stāvē			378,0	238,1			139,9	
			A	kapņu	ķeņi		17,5				17,5	
			B	"	"		17,5				17,5	
	kopā						350				350	

## Plāna eksplikācija

Celtnei Nr. 1Rajons PriekulePilsēta Ēlpiņi

Grupa

SmilšveIelā Nr. 3

Grunts

Ieraksta datums	Stāvi	Dzīvokļu vai telpu Nr.	Istabu Nr.	Istabu nosaukumi	Tumša, pustumša	Faktiskā istabu izlietošana	Laukums pēc iekšējiem izmēriem m²					Istabu iekš. augstums no grīdas līdz griestiem
							derīgais kopā	apdzīvotais	no tā	palīglaukums		
1	2	3	4	5	6	7	8	9	10	11	12	13
10.11.93	III		1	dzīvoklimā	ne not		18,4	18,4				2,55
			2	"	"	"	18,2	18,2				
			3	"	"	"	18,2	18,2				
			4	"	"	"	17,5	17,5				
			5	"	"	"	18,8	18,8				
			6	"	"	"	18,4	18,4				
			7	"	"	"	18,4	18,4				
			8	virtuve	"	"	18,3				18,3	
			9	duļķu telpa	"	"	9,9				9,9	
			10	piekavotais	"	"	13,0				13,0	
			11	"	"	"	6,8				6,8	
			12	"	"	"	5,5				5,5	
			13	gaiteņš	"	"	57,0				57,0	
			14	tualete	"	"	1,1				1,1	
			15	"	"	"	1,1				1,1	
			16	"	"	"	1,0				1,0	
			17	"	"	"	1,3				1,3	
			18	piekavotais	"	"	0,9				0,9	
			19	gaiteņš	"	"	10,8				10,8	
			20	apgarinātā	"	"	13,1				13,1	
			21	gaiteņš	"	"	2,2				2,2	
			22	tualete	"	"	2,4				2,4	
			23	dzīvoklimā	"	"	17,5	17,5				
			24	"	"	"	18,3	18,3				
			25	"	"	"	17,4	17,4				
			26	"	"	"	17,6	17,6				
			27	"	"	"	18,4	18,4				
			28	"	"	"	18,6	18,6				
			kopā III stāvā					374,6	236,2		138,4	

Inventarizators

Inž. kontrolieris

1	2	3	4	5	6	7	8	9	10	11	12	13
	IV		1	baucinā	lieko		18,3	18,3				2,45
			2	"	"		18,0	18,0				
			3	"	"		17,3	17,3				
			4	"	"		18,1	18,1				
			5	"	"		17,8	17,8				
			6	"	"		17,6	17,6				
			7	virtuve	"		18,0				18,0	
			8	maizīte	"		11,0				11,0	
			9	ieelpa	"		13,0				13,0	
			10	"	"		6,8				6,8	
			11	"	"		6,0				6,0	
			12	gaite	"		69,2				69,2	
			13	gaite	"		1,1				1,1	
			14	"	"		1,1				1,1	
			15	"	"		1,0				1,0	
			16	"	"		1,3				1,3	
			17	ieelpa	"		7,3				7,3	
			18	gaite	"		7,5				7,5	
			19	maizīte	"		13,3				13,3	
			20	gaite			2,3				2,3	
			21	gaite			2,6				2,6	
			22	maizīte	"		18,2	18,2				
			23	"	"		18,2	18,2				
			24	"	"		19,1	19,1				
			25	"	"		18,2	18,2				
			26	"	"		18,8	18,8				
			27	"	"		18,8	18,8				
			kopā IV stāvā				373,9	218,4			155,5	
			kopā pa mājām				1918,8	833,6	148,0	35,0	669,1	233,1

# ПАМАТCELТНЕС КАРТИТЕ КАРТОЧКА НА ОСНОВНОЕ СТРОЕНИЕ

Celtnes īpašnieku un lietotāju kategorija  
Категория владельцев и пользователей строения

№ 4  
pēc plāna — по плану  
Smilšči ielā  
улицы  
№ 3

Grupa (kvartāls)  
Группа (квартал)  
Grunts (fonds)  
Грунт (фонд)  
Pilsēta Līvāni  
Город  
Rajons Priekš  
Район  
1973 g./г. 10 / 11

## I. Vispārīgās ziņas par celtni Общие сведения по строению

- Namīpašnieks  
Домовладелец Līvāni melioratīvās celtniecības valsts uzņēmums
- Lietotājs  
Пользователь —
- Celtnes pamatuzdevums  
Основное назначение строения Кормитне
- Celtnes galv. liet. veids  
Главный вид использования строения 1980
- Celšanas gads  
Год постройки I
- Stāvu skaits  
Этажность IV  
Vai bez tam ir: a) pagrabs, b) puspagrabs, c) mezonīns,  
d) mansards, e) jumta izbūve  
Имеется ли в строении: а) подвал, б) полуподвал, в) мезонин, г) мансарда, д) светелка
- Celtnes kvalitāte  
Качество строения Vienskaitļa
- Kapitālā grupa  
Группа капитальности
- Vidējā dzīvokļu platība  
Средняя жил. площадь
- Vid. dzīv. augstums  
Средняя высота жил. площади
- I. stāva izlietošana  
Использование I этажа
- 
- 
- 
- 

## II. Celtnes labierīcības (uzrādīt jā, nē) Благоустройство строения (указать да, нет)

Elektr. apgāsm. Электроосв.	Ūdensvads Водопровод	Kanalizācija Канализация	Vannu skaits ar krāsnīm — Число ванн с колонками		Siltumvads Теплосеть	Gāze Газ	Telefons Телефон	Radio (transl.) Радио (трансляция)	Televīzija Телевизия	Apkure — Отопление				Ventilācija Вентиляция	Lifti — Лифты		
			maikā дровя- ными	gāzes газо- выми						krāsns печное	centrālā цент- ральное	kaloriferu калорифер- ное	siltum- vadu теплосеть		pasāžieru пасса- жирские	preču грузо- вые	
1	2	3	4	5	6	7	8	9	10	11	12	13	14	15	16	17	18
ja	ja	ja	-	-		ja	ja	ja	-	-	ja	-	-	ja	-	-	

## III. Celtnes pamatdaļas, atsevišķo daļu un piebūvju laukumi un tilpumu aprēķināšana Исчисление площадей и объемов основной и отдельных частей строения и пристроек

Nr. vai lift. pēc plāna № или лифт по плану	Nosaukums Наименование	Laukumu aprēķinu formula, pēc ārpusē izmēriem Формула для подсчета площадей по наружному обмеру	Laukums (kv. m) Площадь (кв. м)	Augstums Высота	Tilpums (kub. m.) Объем (куб. м)
1	2	3	4	5	6
1	Кормитне	$32,85 \times 15,05 + 5 \times 4 \times 0,25 + 10 \times 0,25 \times 0,38$	495,9	11,10	5504
2	pagrabs	$32,85 \times 15,05$	494,4	2,70	1335
3	Piebūve	$2(2,80 \times 1,50) + 3,0 \times 2,0$	14,4		
			510,3		6839

skais apraksts  
характеристика строения

Удельный вес оценки, строек.	Нолітожапіс % % нанося	Гелінес ноліто- жапіс % (7 × 8) % нанося, строения (7 × 8)
	8	9
	20	
	20	
	10	
	20	
	10	
	20	
	10	

Nr. pēc kārtas Порядковый №	Konstruktīvo daļu nosaukums Наименование конструктивных элементов	Konstruktīvo daļu apraksts (materiāls un konstrukcija) Характеристика конструктивных элементов (материал и конструкция)	Tehniskā stāvokļa apraksts Техническое состояние элементов	Ipatnējais svars Удельный вес
1	2	3	4	5
8	Pārējie darbi Проч. работы	pārējie		
9	Iekšējā san. tehn. iekārta Внутренние санитарно-технические устройства	50. 52		
10				
11				
12				

Корā — Итого

Кор̄а — Итого

Nolietošanās % uz 100 pēc formulas % износа, приведен. к 100 по формуле  $\frac{\text{nolietošanās}}{\text{ipatnējais}}$   
 Cēlnēi atsevišķi piegulošās pamatdaļas jācenš pēc veidlapas 2-a/Отдельно прилегающие о-  
 ваются по ф. № 2-а.

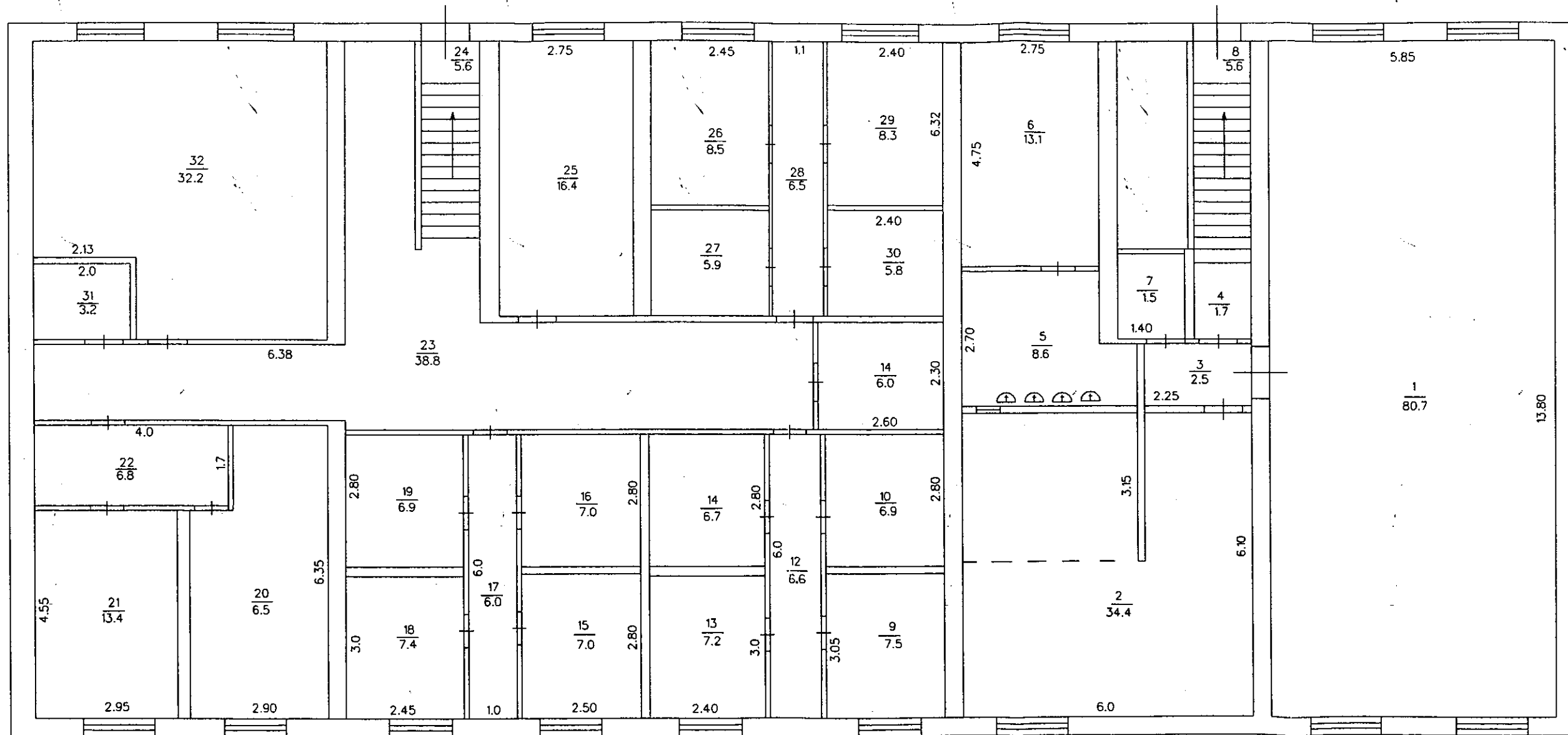
апошанас ип  
ной стоимости

[illegible]

patreizējās vērtības aprēķins  
строения и его отдельных частей и пристроек

[illegible]

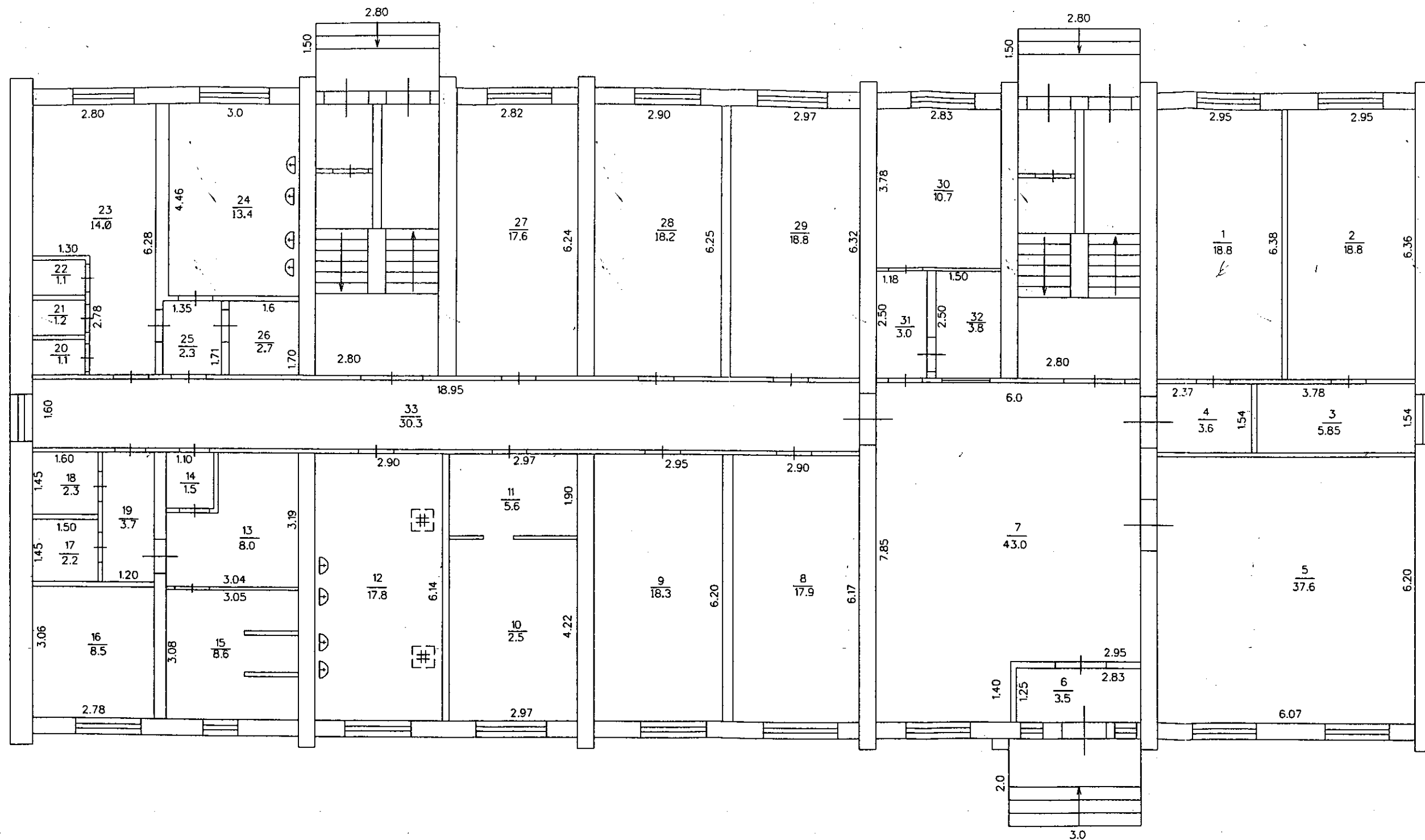
BŪVES 1. STĀVA PLĀNA SHĒMA



Mērogs 1:100

[illegible]

# BŪVES 1. STĀVA PLĀNA SHĒMA

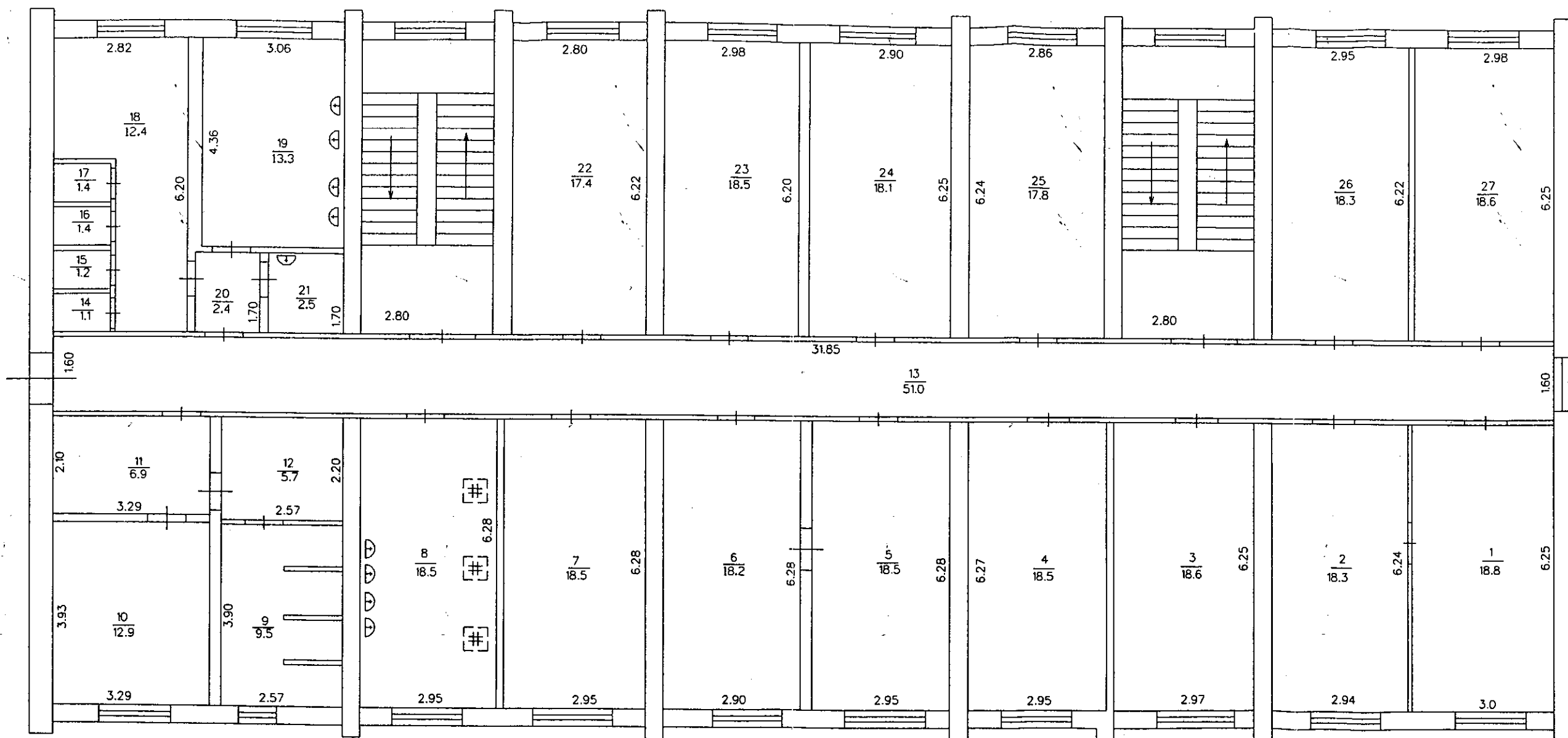


Mērogs 1:100

7611 005 2516 001

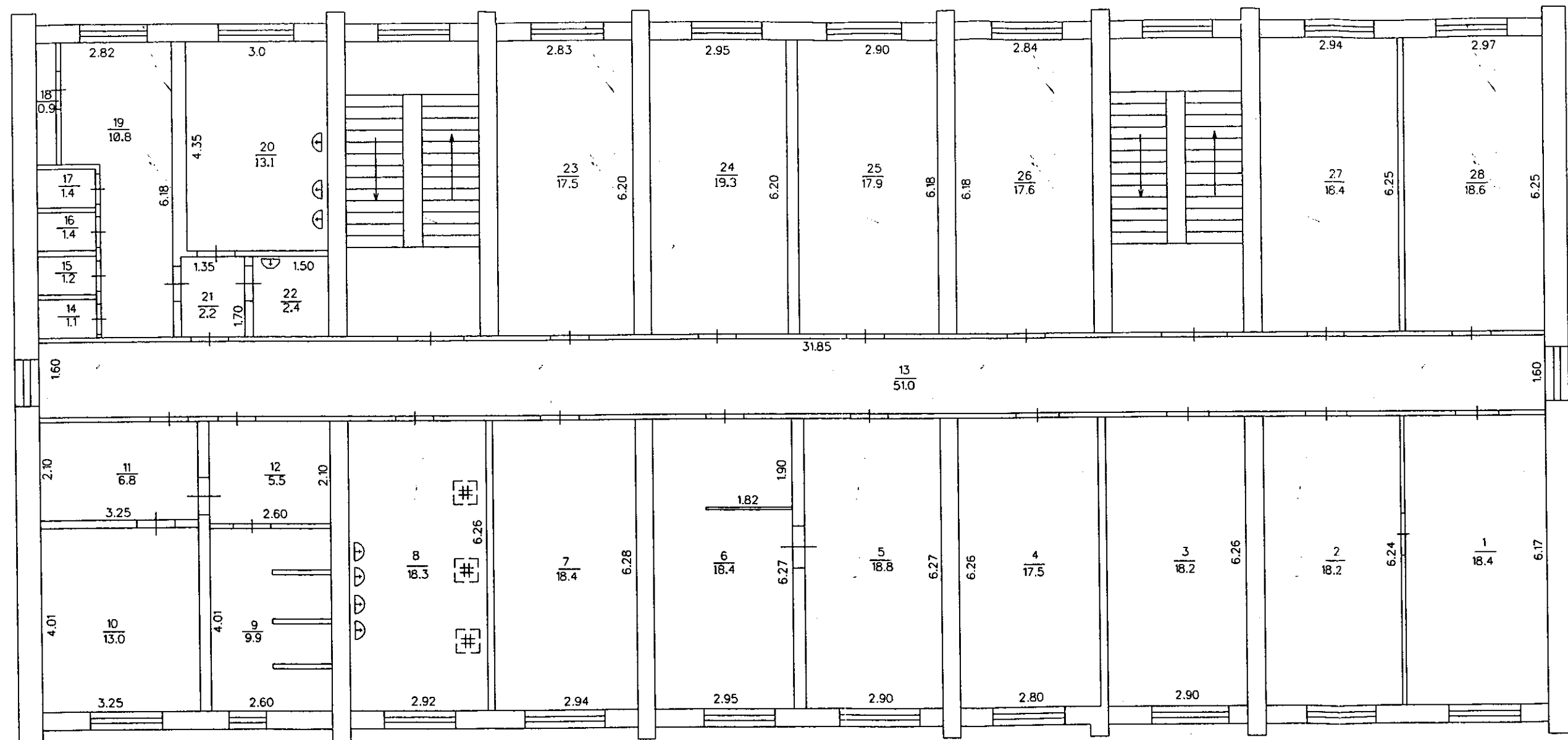


# BŪVES 2. STĀVA PLĀNA SHĒMA



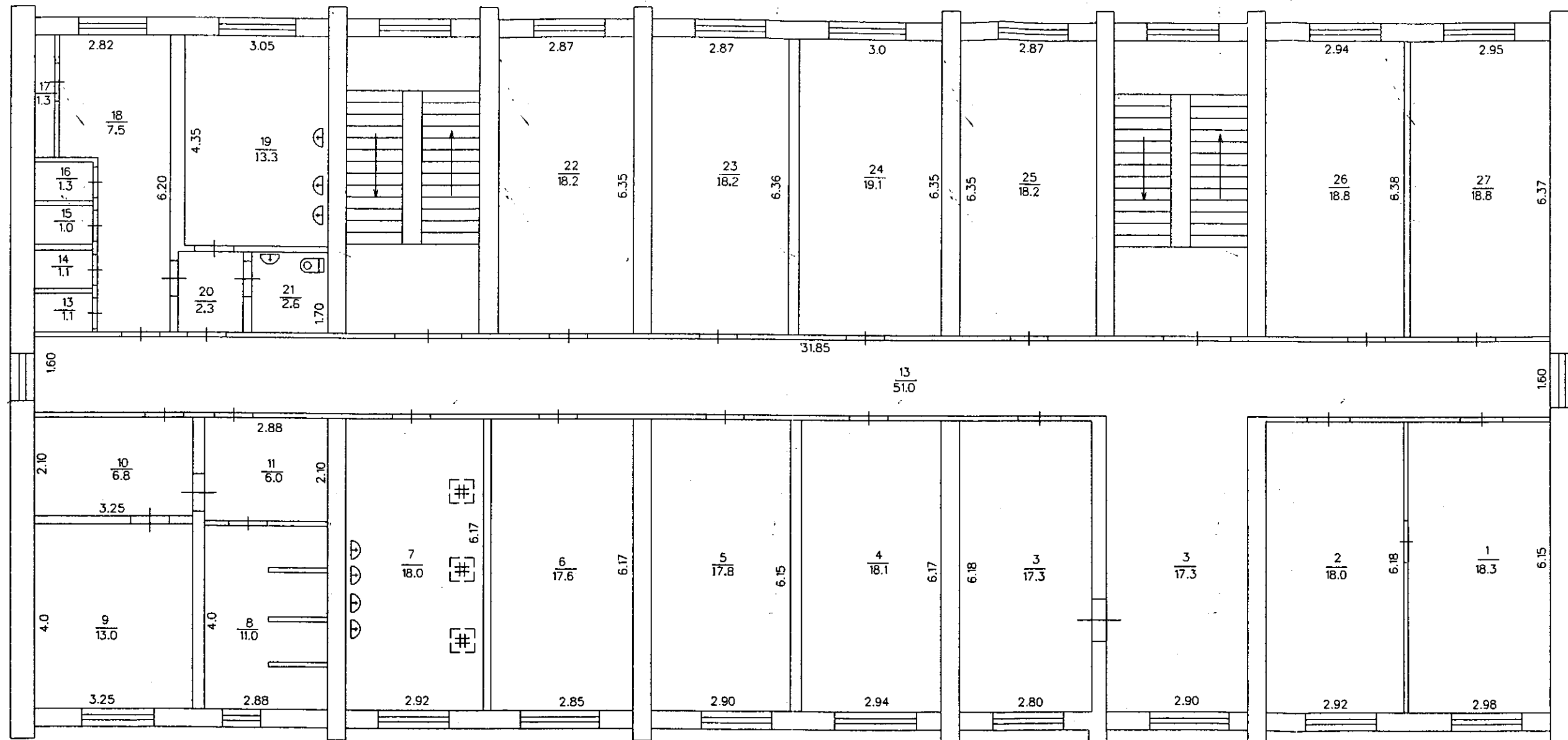
Mērogs 1:100

# BŪVES 3. STĀVA PLĀNA SHĒMA



Mērogs 1:100

# BŪVES 4. STĀVA PLĀNA SHĒMA



Mērogs 1:100